

COVID IgA/IgM/IgG ECO Teste

Detecção qualitativa e simultânea dos anticorpos
IgA, IgG e IgM anti-SARS-CoV-2



A partir de 4
dias de sintomas



Sangue total
ou soro



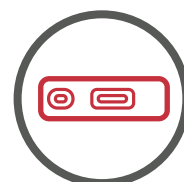
Resultado em
15 minutos



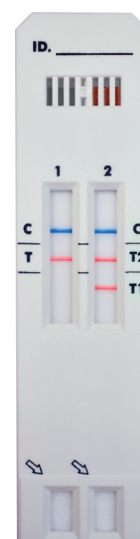
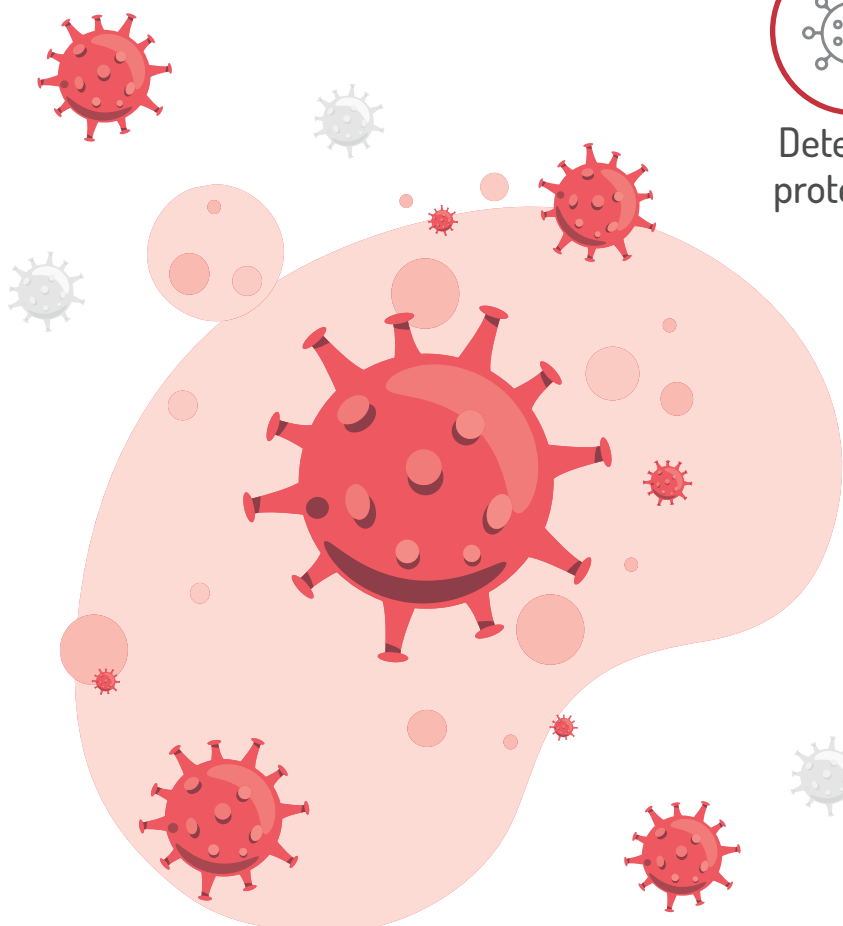
Preciso e
confiável



Detecção
proteína N



Imunocromatográfico



COVID IgA/IgM/IgG ECO TESTE

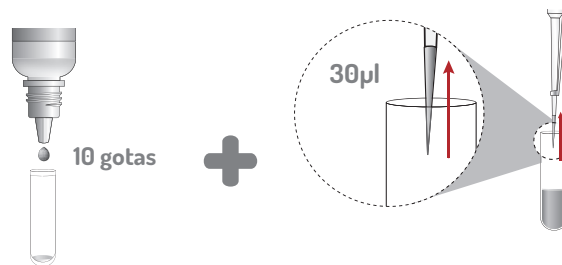
Teste imunocromatográfico para a detecção qualitativa e simultânea de anticorpos do tipo IgA, IgG e IgM anti-SARS-CoV-2

Durante os primeiros dias da COVID-19, a resposta imune é praticamente inexistente. De acordo com o CDC Europeu, o tempo médio estimado para a produção de anticorpos IgG e IgM a partir do início dos sintomas é de 6 a 15 dias.

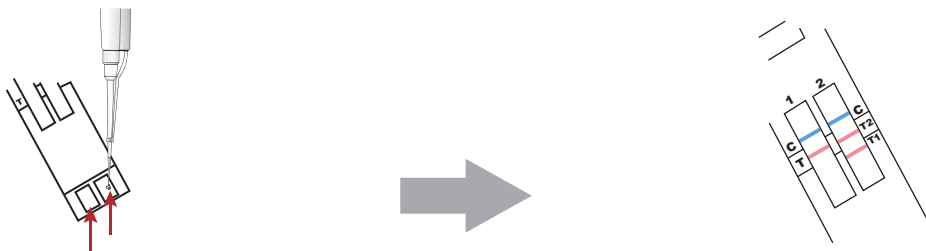
A literatura científica indica que entre 4-10 dias do início dos sintomas, os níveis de IgA são significativamente maiores que os níveis de IgM e IgG. Portanto, a inclusão da detecção de IgA em um ensaio de IgG + IgM é interessante.

O COVID IgA/IgM/IgG ECO Teste pode ser utilizado como auxílio na identificação de indivíduos que podem ter desenvolvido uma resposta imune ao SARS-CoV-2, pacientes com vários dias de duração dos sintomas e em casos de pacientes com alta suspeita clínica que possuem, ou não, resultado de PCR.

Procedimento



1. Preparar uma diluição de 1/15 de soro no tampão diluente do kit COVID IgA/IgM/IgG ECO Teste.
Sugestão: Adicione 10 gotas (420 µL) do tampão diluente em um frasco e em seguida, adicione 30µL de soro. Misture bem, pipetando suavemente.



2. Cuidadosamente, adicione 150µL da diluição, gota a gota, na cavidade de amostra do dispositivo teste. Repita o passo 2 para a outra cavidade de amostra.

3. Leia o resultado do teste em 15 minutos.

Resultados

